

# Маркировщики глубокой печати

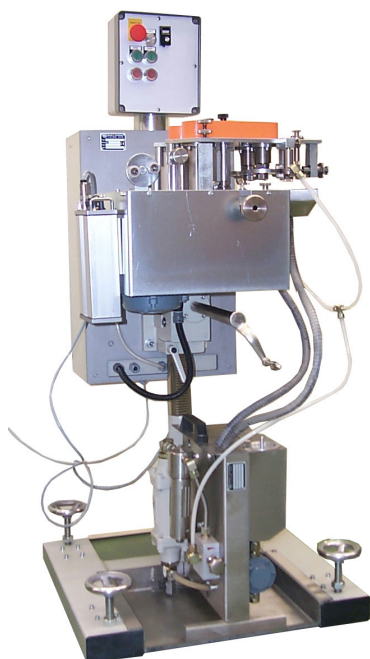


## Двухсторонняя маркировка

### KS 510 C-FM

Прибор для двухсторонней глубокой печати по горячей изоляции кабельных изделий

Скорость маркировки до 500 м/мин



PIRELLI 1994 - STYLE 1007 AWMM - CSA TR 64 AWG 18

← 0.1 → 1.0 → ← 0.1 → 1.0 → ← 0.1 →

#### Применения

- Двухсторонняя маркировка кабеля различными текстами в экструзионной линии

#### Технические характеристики

- Макс. скорость маркировки: 500 м/мин
- Диаметр кабеля от 1 до 20 мм
- Маркирующие диски: 86 мм диаметром, вогнутые

#### Конструкция

- Стойка машины с ходовой резьбой для регулировки по высоте
- Маркирующая головка с синхронизированным приводом с регулированием фазы на два печатных диска, расположенных друг напротив друга
- Встроенная управляющая электроника с пультом управления
- 1 держатель скребка в комплекте с направляющим роликом в соответствии с заказанным печатным диском
- Сменный компактный модуль подачи краски с емкостью для краски, насосом, теплообменником, фильтром и клапаном точной регулировки расхода краски.
- Тахометр в комплекте

#### Описание

- Прибор глубокой печати для маркировки по горячей пластмассовой или резиновой изоляции кабелей и проводов при помощи гравированных печатных дисков
- Привод печатных дисков с электронной синхронизацией
- Механическое регулирование фазы для смещения маркировки
- Сменный модуль подачи краски для быстрой смены (примерно за 2 мин.)
- Опционно – второй модуль подачи краски, для ускорения смены цвета
- Предназначен для использования вогнутых печатных дисков
- Отдельный датчик с тахометром для определения линейной скорости кабеля



**MEDEK & SCHÖRNER GMBH**

**Установки для маркировки кабельной продукции**

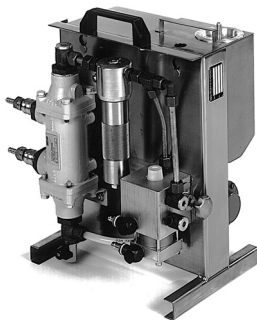
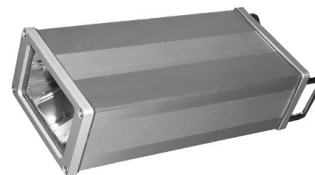
Kuefsteingasse 32 · A-1142 Vienna/Austria (Europe) · Phone 43-1-982 32 04-0  
Fax 43-1-982 72 96 · e-mail: m+s@medek.at · www.medek.at

## Опции и Принадлежности



### Стробоскоп. Опция В

Автоматически синхронизированный стробоскоп с сильным излучением для контроля качества маркировки как на высоких так и на низких скоростях (опция)



### Сменный модуль подачи краски.

#### Опция FM

С емкостью для краски, насосом, теплообменником, фильтром и клапаном точной регулировки расхода краски. Позволяет произвести быструю смену краски (примерно за 2 мин.)

Краска для маркировки может храниться в емкости для краски несколько недель

### Автоматический измеритель вязкости. Опция V

С вращающимся датчиком, который открывает подачу растворителя при отклонении вязкости от заданной

### Система измерения и индикации уровня для емкостей модулей подачи краски. Опция LD

Подает предупреждающий сигнал при слишком низком уровне краски

### Наблюдение за расходом краски. Опция FW

Подает предупреждающий сигнал при отклонении во время работы расхода краски от заданного.

### Сервисная подставка для модулей подачи краски

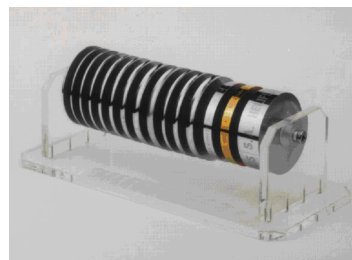
Передвижная подставка с подводом питающего напряжения и сжатого воздуха для модуля подачи краски. Предназначена для упрощения чистки, промывки и смены краски вне маркирующей установки

### Маркирующие (печатные) диски

Печатные диски могут гравироваться любыми видами маркировки (цифры, тексты, другие комбинации).

Все диски имеют диаметр 86 мм и центральное отверстие Ø 12,7мм.

Для кабеля диаметром до 7,8 мм используются вогнутые диски, подобранные в соответствии с диаметром кабеля, для кабелей диаметром свыше 8 мм – плоские печатные диски (плоские цилиндрические печатные диски можно использовать и для меньших диаметров кабеля)



### Держатели скребков, направляющие ролики

С каждой машиной серии KS поставляется один основной набор держателей скребков и направляющих роликов, который входит в стандартную комплектацию машины.

Для других диаметров кабеля Вам необходимы дополнительно комплекты этих деталей, которые лучше всего заказывать при заказе соответствующих печатных дисков

### Скребки для удаления излишков краски

При заказе новых машин или держателей скребков одновременно поставляются скребки подходящего размера. Мы рекомендуем для каждого типа маркирующих дисков всегда иметь в достаточное количество запасных скребков.

Скребки можно многократно подтачивать (см. устройство для заточки скребков)

### Краски для маркировки

Мы рекомендуем применять для маркировки краски с вязкостью от 40 до 70 секунд (измеренную DIN – измерительной воронкой с 4мм – отверстием) и растворители с низкой или средней летучестью, чтобы избежать преждевременные отложения краски на маркирующих дисках. Мы всегда готовы помочь Вам с выбором подходящих красок.