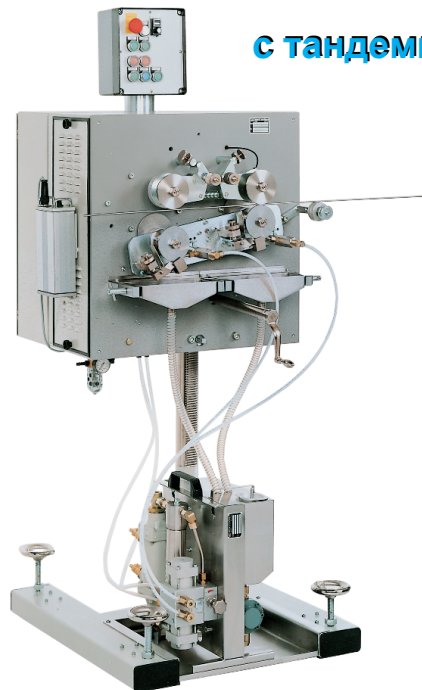


Высокопроизводительные маркировщики глубокой печати



с тандемной маркирующей головкой

KS 442 C-FM

Высокоскоростной прибор глубокой печати с тандемной маркирующей головкой для печати по горячей изоляции кабелей.

Скорость маркировки до 1200 м/мин

PIRELLI 1994 - STYLE 1007 AW AWM - CSA TR 64 AWG 18

← 10 → ← 10 → ← 10 → ← 10 → ← 10 →

Применения

- Маркировка кабеля в экструзионной линии с быстрой сменой текста

Технические характеристики

- Макс. скорость маркировки: 1200 м/мин
- Диаметр кабеля 1,5 мм до 24 мм (стандарт); с увеличенным направляющим устройством – до 80мм (опция G)
- Маркирующие диски: 86 мм диаметром, плоские или вогнутые

Конструкция

- Стойка машины с ходовой резьбой для регулировки по высоте
- Тандемная маркирующая головка с синхронизированным приводом на два независимых печатных диска.
- Встроенная пневматика для смены печатных дисков и управляющая электроника с дополнительным входом для автоматического переключения от наружного переключателя.
- Встроенный пульт управления
- 1 держатель скребка в комплекте с направляющим роликом в соответствии с заказанным печатным диском
- Сменный модуль подачи краски с емкостью для краски, насосом, теплообменником, фильтром и клапаном точной регулировки расхода краски.
- Полный набор принадлежностей (без печатных дисков)

Описание

- Надежный, практически не требующий обслуживания привод переменного тока
- Необычайно точная синхронизация при помощи энкодера и съема сигнала с вала печатного диска
- Автоматически синхронизированный стробоскоп с сильным излучением для контроля качества маркировки как на высоких так и на низких скоростях (опция)
- Привод печатных дисков с электронной синхронизацией
- Быстрый переход с одного печатного диска на другой без прерывания маркировки
- Сменный модуль подачи краски для быстрой смены (примерно за 2 мин.)
- Опционно – второй модуль подачи краски, для маркировки двух различных цветов
- Предназначен для использования плоских или вогнутых печатных дисков, в соответствии с диаметром кабельных изделий.

MEDEK & SCHÖRNER GMBH

Установки для маркировки кабельной продукции

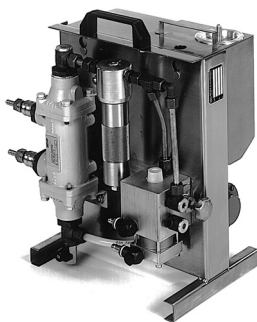
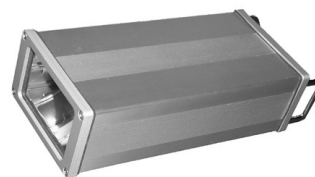
Kuefsteingasse 32 · A-1142 Vienna/Austria (Europe) · Phone 43-1-982 32 04-0
Fax 43-1-982 72 96 · e-mail: m+s@medek.at · www.medek.at

Опции и Принадлежности



Стробоскоп. Опция В

Автоматически синхронизированный стробоскоп с сильным излучением для контроля качества маркировки как на высоких так и на низких скоростях (опция)



Сменный модуль подачи краски.

Опция FM

С емкостью для краски, насосом, теплообменником, фильтром и клапаном точной регулировки расхода краски. Позволяет произвести быструю смену краски (примерно за 2 мин.)

Краска для маркировки может храниться в емкости для краски несколько недель

Автоматический измеритель вязкости. Опция V

С вращающимся датчиком, который открывает подачу растворителя при отклонении вязкости от заданной

Система измерения и индикации уровня для емкостей модулей подачи краски. Опция LD

Подает предупреждающий сигнал при слишком низком уровне краски

Наблюдение за расходом краски. Опция FW

Подает предупреждающий сигнал при отклонении во время работы расхода краски от заданного.

Сервисная подставка для модулей подачи краски

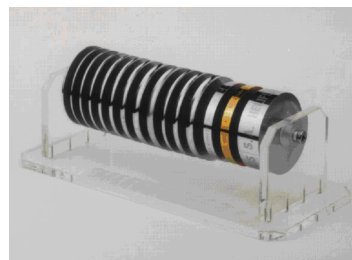
Передвижная подставка с подводом питающего напряжения и сжатого воздуха для модуля подачи краски. Предназначена для упрощения чистки, промывки и смены краски вне маркирующей установки

Маркирующие (печатные) диски

Печатные диски могут гравироваться любыми видами маркировки (цифры, тексты, другие комбинации).

Все диски имеют диаметр 86 мм и центральное отверстие Ø 12,7мм.

Для кабеля диаметром до 7,8 мм используются вогнутые диски, подобранные в соответствии с диаметром кабеля, для кабелей диаметром свыше 8 мм – плоские печатные диски (плоские цилиндрические печатные диски можно использовать и для меньших диаметров кабеля)



Держатели скребков, направляющие ролики

С каждой машиной серии KS поставляется один основной набор держателей скребков и направляющих роликов, который входит в стандартную комплектацию машины.

Для других диаметров кабеля Вам необходимы дополнительно комплекты этих деталей, которые лучше всего заказывать при заказе соответствующих печатных дисков

Скребки для удаления излишков краски

При заказе новых машин или держателей скребков одновременно поставляются скребки подходящего размера. Мы рекомендуем для каждого типа маркирующих дисков всегда иметь в достаточное количество запасных скребков.

Скребки можно многократно подтачивать (см. устройство для заточки скребков)

Краски для маркировки

Мы рекомендуем применять для маркировки краски с вязкостью от 40 до 70 секунд (измеренную DIN – измерительной воронкой с 4мм – отверстием) и растворители с низкой или средней летучестью, чтобы избежать преждевременные отложения краски на маркирующих дисках. Мы всегда готовы помочь Вам с выбором подходящих красок.