

# Высокопроизводительные маркировщики глубокой печати



с одинарной маркирующей головкой

## KS 42 C



**Высокоскоростной прибор глубокой печати с одинарной маркирующей головкой для печати по горячей изоляции кабелей в экструзионной линии.**

С мембранным насосом и трубкой для всасывания краски напрямую из емкостей от изготовителя краски. Скорость маркировки до 1200 м/мин

PIRELLI 1994 - STYLE 1007 AWM - CSA TR 64 AWG 18

← → ← → ← → ← → ← →

### Описание

- Надежный, практически не требующий обслуживания привод переменного тока
- Необычайно точная синхронизация при помощи энкодера и съема сигнала с вала печатного диска
- Автоматически синхронизированный стробоскоп с сильным излучением для контроля качества маркировки как на высоких так и на низких скоростях (опция)
- Привод печатных дисков с электронной синхронизацией.
- Интегрированная управляющая электроника
- Интегрированная система подачи краски для работы с краской из емкостей изготовителя.
- Простая и быстрая смена краски
- Предназначен для использования плоских или вогнутых печатных дисков, в соответствии с диаметром кабельных изделий.
- Прост в эксплуатации, чистке и обслуживании

### Конструкция

- Стойка машины с ходовой резьбой для регулировки по высоте
- Маркирующая головка на один печатный диск
- Встроенный пульт управления с электроникой
- С мембранным насосом и трубкой для всасывания краски напрямую из емкостей от изготовителя краски
- 1 держатель скребка в комплекте с направляющим роликом в соответствии с заказанным печатным диском
- Полный набор принадлежностей (без печатных дисков)

### Применения

- Маркировка кабеля в экструзионной линии

### Технические характеристики

- Макс. скорость маркировки: 1200 м/мин
- Диаметр кабеля 1,5 мм до 24 мм (стандарт); с увеличенным направляющим устройством – до 80мм (опция G)
- Маркирующие диски: 86 мм диаметром, плоские или вогнутые



**MEDEK & SCHÖRNER GMBH**

**Установки для маркировки кабельной продукции**

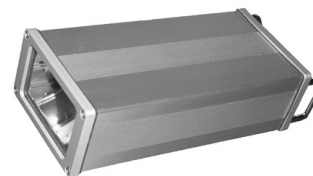
Kuefsteingasse 32 · A-1142 Vienna/Austria (Europe) · Phone 43-1-982 32 04-0  
Fax 43-1-982 72 96 · e-mail: m+s@medek.at · www.medek.at

## Опции и Принадлежности



### Стробоскоп. Опция В

Автоматически синхронизированный стробоскоп с сильным излучением для контроля качества маркировки как на высоких так и на низких скоростях (опция)

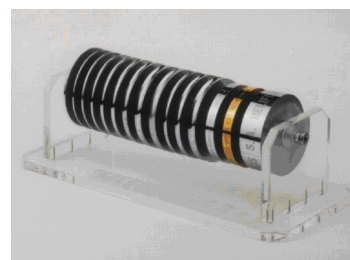


### Маркирующие (печатные) диски

Печатные диски могут гравироваться любыми видами маркировки (цифры, тексты, другие комбинации).

Все диски имеют диаметр 86 мм и центральное отверстие Ø 12,7мм.

Для кабеля диаметром до 7,8 мм используются вогнутые диски, подобранные в соответствии с диаметром кабеля, для кабелей диаметром свыше 8 мм – плоские печатные диски (плоские цилиндрические печатные диски можно использовать и для меньших диаметров кабеля)



### Держатели скребков, направляющие ролики

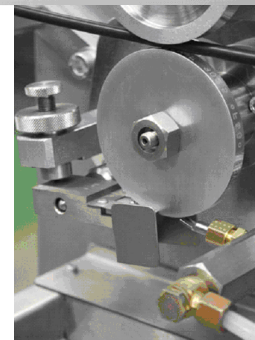
С каждой машиной серии KS поставляется один основной набор держателей скребков и направляющих роликов, который входит в стандартную комплектацию машины.

Для других диаметров кабеля Вам необходимы дополнительно комплекты этих деталей, которые лучше всего заказывать при заказе соответствующих печатных дисков

### Скребки для удаления излишков краски

При заказе новых машин или держателей скребков одновременно поставляются скребки подходящего размера. Мы рекомендуем для каждого типа маркирующих дисков всегда иметь в достаточное количество запасных скребков.

Скребки можно многократно подтачивать (см. устройство для заточки скребков)



### Краски для маркировки

Мы рекомендуем применять для маркировки краски с вязкостью от 40 до 70 секунд (измеренную DIN – измерительной воронкой с 4мм – отверстием) и растворители с низкой или средней летучестью, чтобы избежать преждевременные отложения краски на маркирующих дисках. Мы всегда готовы помочь Вам с выбором подходящих красок.