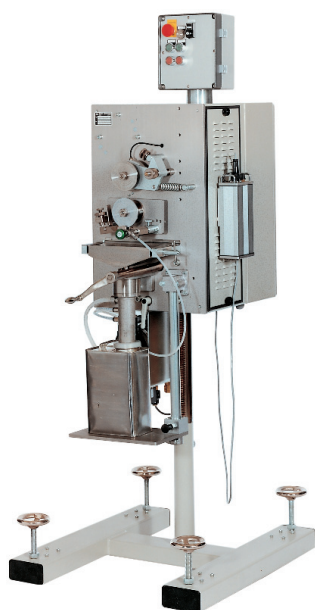


Маркировщики глубокой печати



с одинарной маркирующей головкой для средних скоростей

KS 40 C



Прибор для глубокой печати с одинарной маркирующей головкой для печати по горячей изоляции кабельных изделий

С мембранным насосом и трубкой для всасывания краски напрямую из емкостей от изготовителя краски. Скорость маркировки до 400 – 800 м/мин

PIRELLI 1994 - STYLE 1007 AWMM - CSA TR 64 AWG 18

← → ← → ← → ← → ← →

Применения

- Маркировка кабеля в экструзионной линии

Технические характеристики

- Макс. скорость маркировки: 400 – 800 м/мин, в зависимости от материала изоляции и от позиции маркировщика в экструзионной линии
- Диаметр кабеля 1,5 мм до 24 мм (стандарт); с увеличенным направляющим устройством – до 80мм (опция G)
- Маркирующие диски: 86 мм диаметром, плоские или вогнутые

Конструкция

- Стойка машины с ходовой резьбой для регулировки по высоте
- Маркирующая головка на один печатный диск
- С мембранным насосом и трубкой для всасывания краски напрямую из емкостей от изготовителя краски
- 1 держатель скребка в комплекте с направляющим роликом в соответствии с заказанным печатным диском
- Полный набор принадлежностей (без печатных дисков)

Описание

- Прибор глубокой печати для маркировки по горячей пластмассовой или резиновой изоляции кабелей и проводов при помощи гравированных печатных дисков
- Интегрированная система подачи краски для работы с краской из емкостей изготовителя.
- Простая и быстрая смена краски
- Предназначен для использования плоских или вогнутых печатных дисков, в соответствии с диаметром кабельных изделий.
- Прост в эксплуатации, чистке и обслуживании



MEDEK & SCHÖRNER GMBH

Установки для маркировки кабельной продукции

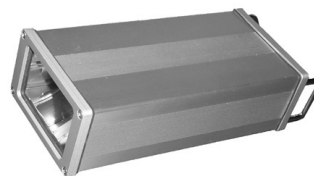
Kuefsteingasse 32 · A-1142 Vienna/Austria (Europe) · Phone 43-1-982 32 04-0
Fax 43-1-982 72 96 · e-mail: m+s@medek.at · www.medek.at

Опции и Принадлежности



Стробоскоп. Опция В

Автоматически синхронизированный стробоскоп с сильным излучением для контроля качества маркировки как на высоких так и на низких скоростях (опция)

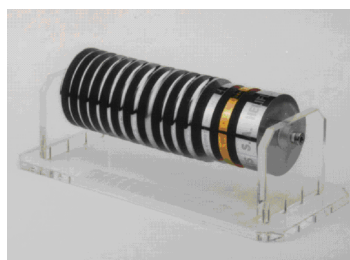


Маркирующие (печатные) диски

Печатные диски могут гравироваться любыми видами маркировки (цифры, тексты, другие комбинации).

Все диски имеют диаметр 86 мм и центральное отверстие Ø 12,7мм.

Для кабеля диаметром до 7,8 мм используются вогнутые диски, подобранные в соответствии с диаметром кабеля, для кабелей диаметром свыше 8 мм – плоские печатные диски (плоские цилиндрические печатные диски можно использовать и для меньших диаметров кабеля)



Держатели скребков, направляющие ролики

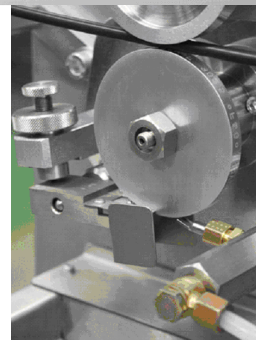
С каждой машиной серии KS поставляется один основной набор держателей скребков и направляющих роликов, который входит в стандартную комплектацию машины.

Для других диаметров кабеля Вам необходимы дополнительно комплекты этих деталей, которые лучше всего заказывать при заказе соответствующих печатных дисков

Скребки для удаления излишков краски

При заказе новых машин или держателей скребков одновременно поставляются скребки подходящего размера. Мы рекомендуем для каждого типа маркирующих дисков всегда иметь в достаточное количество запасных скребков.

Скребки можно многократно подтачивать (см. устройство для заточки скребков)



Краски для маркировки

Мы рекомендуем применять для маркировки краски с вязкостью от 40 до 70 секунд (измеренную DIN – измерительной воронкой с 4мм – отверстием) и растворители с низкой или средней летучестью, чтобы избежать преждевременные отложения краски на маркирующих дисках. Мы всегда готовы помочь Вам с выбором подходящих красок.