

Маркировщики глубокой печати



KS 20 C



Простой прибор для глубокой цветной печати по холодной или горячей пластмассовой или резиновой изоляции жил или кабелей.

Скорость маркировки до макс. 150 м/мин.

PIRELLI 1994 - STYLE 1007 AW AWM - CSA TR 64 AWG 18

← → ← → ← → ← → ← →

Описание

- Прибор глубокой печати по холодной или горячей пластмассовой или резиновой изоляции жил или кабелей с помощью гравированных печатных дисков.
- Предназначен для использования плоских или вогнутых печатных дисков, в соответствии с диаметром кабельных изделий.

Конструкция

- Стойка машины с ходовой резьбой для регулировки по высоте
- Маркирующая головка с одной маркирующей станцией с направляющим роликом
- 1 система держателей скребка в соответствии с заказанным печатным диском
- Печатные диски - по отдельному заказу (см. принадлежности)

Применение

- Печать по кабелю в процессе производства, после ванны охлаждения и осушки кабеля
- Маркировка кабеля в отдельной линии перемотки на скорости до макс. 150 м/мин
- Диаметр кабеля 1 – 80 мм

Специальные исполнения

- KS 220
Прибор со сдвоенной головкой с ручным переключением с головки на головку для быстрой смены маркировки
- KS 222
Прибор со сдвоенной головкой с ручным переключением с головки на головку для быстрой смены маркировки



MEDEK & SCHÖRNER GMBH

Установки для маркировки кабельной продукции

Kuefsteingasse 32 · A-1142 Vienna/Austria (Europe) · Phone 43-1-982 32 04-0
Fax 43-1-982 72 96 · e-mail: m+s@medek.at · www.medek.at

Опции и Принадлежности

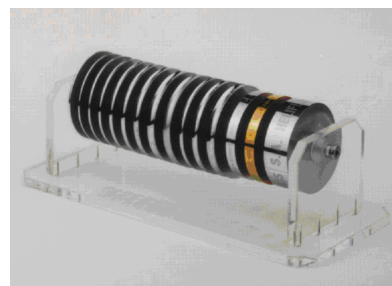


Маркирующие (печатные) диски

Печатные диски могут гравироваться любыми видами маркировки (цифры, тексты, другие комбинации).

Все диски имеют диаметр 86 мм и центральное отверстие \varnothing 12,7мм.

Для кабеля диаметром до 7,8 мм используются вогнутые диски, подобранные в соответствии с диаметром кабеля, для кабелей диаметром свыше 8 мм – плоские печатные диски (плоские цилиндрические печатные диски можно использовать и для меньших диаметров кабеля)



Держатели скребков, направляющие ролики

С каждой машины серии KS поставляется один основной набор держателей скребков и направляющих роликов, который входит в стандартную комплектацию машины.

Для других диаметров кабеля Вам необходимы дополнительно комплекты этих деталей, которые лучше всего заказывать при заказе соответствующих печатных дисков

Скребки для удаления излишков краски

При заказе новых машин или держателей скребков одновременно поставляются скребки подходящего размера.

Мы рекомендуем для каждого типа маркирующих дисков всегда иметь в достаточное количество запасных скребков.

Скребки можно многократно подтачивать (см. устройство для заточки скребков)



Краски для маркировки

Мы рекомендуем применять для маркировки краски с вязкостью от 40 до 70 секунд (измеренную DIN – измерительной воронкой с 4мм – отверстием) и растворители с низкой или средней летучестью, чтобы избежать преждевременные отложения краски на маркирующих дисках. Мы всегда готовы помочь Вам с выбором подходящих красок.