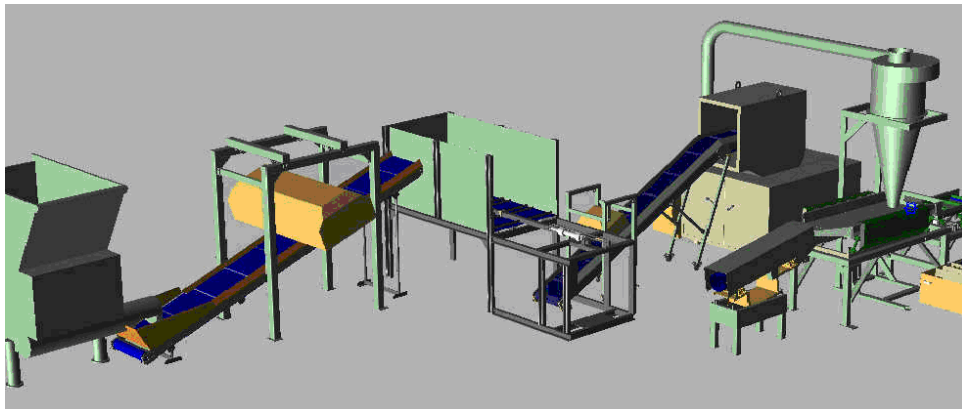


Линия для измельчения и сепарации кабеля EUROMASTER

Производительность	400 кг/час (по кабелю)
Требуемая площадь для эксплуатации	200 кв. м
Срок поставки	16 недель
Гарантия	12 месяцев или 2000 часов (не распространяется на изнашивающиеся части)

КОМПЛЕКТ ПОСТАВКИ

1. Шредер грубого помола
2. Ленточный транспортёр (между шредером и бункером)
3. Магнитный самоочищающийся сепаратор на несущем каркасе
4. Накопительный дозирующий бункер
5. Ленточный транспортёр (между бункером и мельницей)
6. Мельница
7. Циклон (пневматическое транспортное устройство)
8. Стол мокрой сепарации
9. Пульт управления



ОПИСАНИЕ ПРИНЦИПА РАБОТЫ

Линия для грануляции и сепарации "EUROMASTER" позволяет перерабатывать любой кабельный лом. Для предварительного измельчения кабеля в начало линии устанавливается шредер грубого помола. За счёт низких оборотов ротора (70 об/мин), на котором установлены ножи, шредер способен измельчать любой, в том числе и бронированный, кабель.

После шредера измельчённый материал поступает на транспортёр, где из него с помощью самоочищающегося магнитного сепаратора удаляются частицы железа. В случае необходимости переработки кабеля, имеющего броню, устанавливается дополнительный магнитный сепаратор. Материал, очищенный от железа, поступает в дозирующий бункер. Оттуда он поступает в мельницу, где происходит измельчение материала до необходимых для сепарации размеров.

Сепарация металлических частиц от неметаллических компонентов происходит благодаря различной плотности материалов и, как результат, различному поведению материалов во время сепарации. С помощью форсунок на вибрирующий стол подается вода. Металлические частицы поднимаются по столу вверх, а пластмассовые всплывают и вымываются к нижней части стола. Это гарантирует почти 100%-ое отделение материалов, независимо от структуры металлических частиц. Содержание частиц меди или алюминия в пластикате после сепарации – менее 1%.

Сепарация металлов друг от друга (например, меди от алюминия или меди от свинца) не возможна. Достижение высокого процента чистоты при переработке кабеля, содержащего консистентную смазку возможно при содержании подобного кабеля не более 10 % от объёма переработки.

Установка характеризуется незначительными затратами энергии и занимает относительно небольшую площадь.

Возможно модульное расширение линии (до производительности 1000 кг/час)

Возможно изготовление и поставка как линии целиком, так и её отдельных компонентов.