

УСТРОЙСТВО УКЛАДКИ НА ПАЛЛЕТЫ

PALLETIZZATORE ROBOTIZZATO

Роботизированное устройство укладки на паллеты



Per palletizzare le bobine di diverse dimensioni, è stato realizzato un palletizzatore robotizzato, il quale può essere a 4, a 3 oppure a 2 assi.

Le bobine, in arrivo dalla linea, vengono prelevate tramite delle apposite pinze e posizionate nell'unità di pallettizzazione, per essere collocate nell'apposito bancale.

Il palletizzatore è dotato di un pannello di controllo "TOUCH SCREEN", per regolare la sequenza logica e la programmazione, monitorati dal PLC principale e connessi via profibus. Grazie alla versatilità del touch panel è possibile immagazzinare differenti prodotti sul pallet. L'unità potrebbe, inoltre, essere provvista di un dispositivo per applicare un foglio di cartone tra uno strato e l'altro di bobine.

Автоматическое роботизированное устройство укладки на паллеты было разработано с целью укладки на паллеты бухт различных размеров. Устройство работает в 2,3 или 4 перпендикулярных осях.

Катушки, сходящие с линии, подбираются при помощи специальной пары штабелеракладчиков и размещаются на соответствующей паллете.

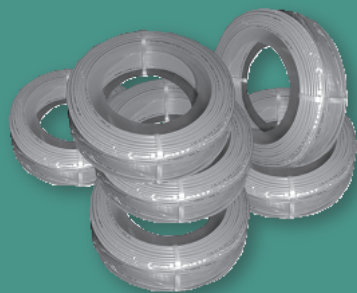
Программирование и последовательность логических операций производятся посредством ПЛК и отслеживаются на сенсорной панели TP. TP подсоединяется в качестве подчиненного устройства по интерфейсу PROFIBUS к главному ПЛК.

При помощи данной TP возможно сохранять различные рецептуры расположения товаров на паллете.

Устройство укладки на паллеты может быть также оснащено блоком раскладки картонных листов, функцией которого является прокладка слоя картона между двумя смежными слоями катушек

PALLETIZZATORE MOTORIZZATO

Моторизированное устройство укладки на паллеты



Studiato, progettato e fabbricato dalla PS per palletizzare indifferentemente matasse, avvolte dalla pellicola di termoretrazione, o poste in scatole.

Questo palletizzatore e' costituito da un' unica struttura elettrosaldada, comprendente:

- Stazione di impilamento prodotta sul bancale
- Magazzino bancali vuoti

Il pallet completato viene scaricato automaticamente per mezzo di rulliere motorizzate. Tutti i movimenti e la programmazione dello stesso avvengono tramite l'utilizzo di un pannello "TOUCH SCREEN", il controllo e' effettuato da un PLC. Per utilizzare al meglio lo spazio disponibile sul bancale la disposizione del prodotto puo' essere fatta in diversi modi.

Концепция оснащенного двигателем устройства укладки на паллеты была тщательно образом изучена, затем спроектирована и изготовлена для укладки в стопку бухт, обернутых в стреч-пленку и бухт уложенных в картонные коробки. Устройство представляет собой электросварную раму, состоящую из:

- Устройство приема стопок бухт на паллеты
- Магазин для пустых паллет

Заполненная паллета автоматически сгружается при помощи роликов, оснащенных электроприводами. Организация движения механических агрегатов оснащенных двигателями в устройстве укладки на паллеты, а также программирование самого устройства осуществляется при помощи сенсорной панели "TOUCH SCREEN", контроль которого происходит через ПЛК.

Для того, чтобы использовать все полезное пространство паллеты, продукция может быть расположена на ней различными способами.

Pallettizzatori

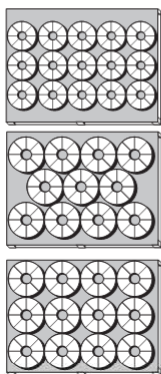
УСТРОЙСТВА УКЛАДКИ НА
ПАЛЛЕТЫ

Specifiche tecniche

Техническая характеристика

Роботизированное

Размеры паллет:	800 x 1200 мм 1000 x 1200 мм
Емкость магазина для пустых паллет:	Макс. 10 паллет
Макс. высота стопки продукции:	1000 мм + высота паллеты
Макс. вес катушки:	200 кг
Макс. диаметр катушки:	630 мм



Несколько способов размещения продукции на паллетах

Моторизированное

Размеры паллет:	800 x 1200 мм 1000 x 1200 мм
Емкость магазина для пустых паллет:	Макс. 10 паллет
Габаритные размеры:	3200 x 2700 мм



PS
COSTRUZIONI MECCANICHE

SINCE 1960

WIRE COILING SYSTEM



PS Costruzioni Meccaniche srl
Via De Capitanei, 55-57
20041 Agrate Brianza (Milano) Italy
Phone ++39 039 6898763
Fax ++39 039 6898769
E-mail: ps@pscostruzioni.com
Web site: www.pescostruzioni.com